



Für ein helleres Zuhause  
haben wir das Fenster neu definiert.



Fenster treten  
zurück – das  
Leben tritt hervor.

Licht ist weit mehr als Helligkeit. Es ist der Taktgeber unseres Wohlbefindens. Während das Morgenlicht uns Energie für den Tag schenkt, erfüllt am Abend ein warmes Licht unsere Räume und lässt uns zur Ruhe kommen. Tageslicht schafft Klarheit und schenkt uns Gelassenheit.

Wir bei K•LINE haben das Fenster neu definiert. Durch unsere extrem schlanken Rahmenprofile ermöglichen wir bis zu 15 % mehr Lichteinfall als herkömmliche Fenster. Wir bieten Ihnen nicht einfach nur Rahmen, wir bieten Ihnen mehr Tageslicht, mehr Design und mehr Lebensqualität.



K•LINE:  
Mit weniger  
Rahmen 15 %  
mehr Licht



Einfach heller.  
Spürbar besser.

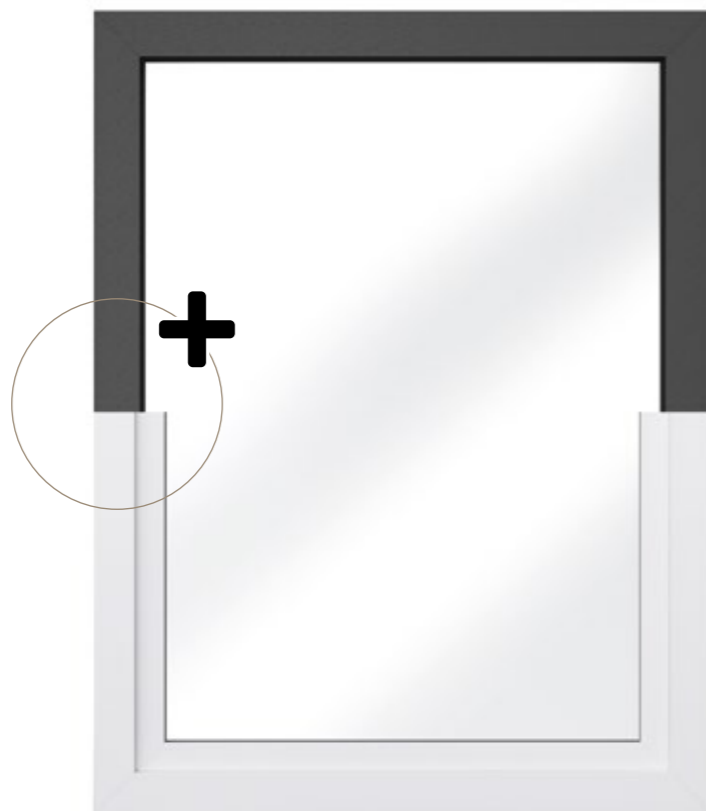
Mehr Tageslicht macht Ihr Zuhause nicht nur heller, es öffnet Blickachsen, weitet Grundrisse und reduziert ganz natürlich den Bedarf an künstlicher Beleuchtung. So genießen Sie tagsüber lebendige Helligkeit und am Abend eine stimmungsvolle Atmosphäre. Das spart Energie und steigert spürbar Ihre Lebensqualität.

Extrem schlanke Rahmen ermöglichen großzügige Glasflächen. Die Technik funktioniert im Hintergrund. Was bleibt, sind ruhige Linien, freie Sicht und das gute Gefühl konstanter Wohlfühltemperaturen. Bei K•LINE steht das Licht im Mittelpunkt: Wir schaffen den Rahmen, für lichtdurchflutete Räume.

**Fenster treten zurück – das Leben tritt hervor.**

## K•LINE macht Platz fürs Licht.

Ein K•LINE Fenster besticht durch seine kompromisslose Klarheit. Dank der verdeckt liegenden Flügel ist von außen nur der schlanke Rahmen sichtbar. Auch im Innenraum setzen wir auf Purismus: Auf Wunsch verschwinden die Beschläge komplett im Profil. Ergänzt durch exklusive Designgriffe, wird das Fenster zum hochwertigen Bestandteil des Gebäudes und unterstreicht Ihren persönlichen Stil.



Oben: K•LINE Fenster überzeugen mit einer schlanken Aluminiumkontur. Das Ergebnis ist mehr Glas, mehr Licht, ruhige Flächen und klare Linien.

Unten: Der breite Rahmen herkömmlicher Fenster begrenzt den Blick und Lichteinfall.

# Weniger Rahmen. Mehr Wirkung.



### + Schlanke Profile

Sichtbare Rahmen konsequent reduziert – mehr Sicht, weniger Kante.

### + Verdeckt liegende Flügel

Von außen nahezu bündig, ergeben eine ruhige Fassade mit freiem Blick.

### + Funktion integriert

Durchgängige und fast unsichtbare Griffleiste am Balkontürflügel.

### + Schmale Mittelpartie

Mehr Durchblick bei Doppelflügeln dank schmaler Stulpansichten.

### + Leichte Bedienung bei großen Öffnungen

Hebe-Schiebe-Elemente und Parallel-Schiebe-Kipp-Türen für Panoramen.

### + Verdeckt liegende Beschläge:

Die Technik verschwindet, das Fenster wirkt für sich.

### + Aluminium macht's möglich

Stabilität für filigrane Proportionen und große Flächen.

# Fenster + Licht + Design und ein Plus an Energie.



Maximale Lichtausbeute  
bei förderfähiger  
Energieeffizienz.

Gutes Design bedeutet bei K•LINE auch immer technische Perfektion. Unsere Aluminium-Systeme beweisen, dass filigrane Ansichten und hervorragende Wärmedämmung kein Widerspruch sind. Dank innovativer Verbundtechnologien bieten K•LINE Fenster einen Wärmeschutz auf höchstem Niveau. Dies sorgt dafür, dass die Kälte draußen bleibt und

die Wärme dort, wo sie hingehört: in Ihren Wohnräumen. So genießen Sie maximale Transparenz ohne energetische Kompromisse. Grundsätzlich haben K•LINE Fenster einen bestmöglichen  $U_w$ -Wert von  $0,79 \text{ W (m}^2\text{K)}$  und qualifizieren sich somit für BAFA-Förderungen, KfW-Kredite und Steuer-mäßigungen nach §35c EStG.

# Echte Sicherheit ist dann perfekt, wenn man sie nicht sieht.

## Optionen je nach Bedarf:

- + Abschließbare Griffe.
- + Sicherheitsverglasung passend zum Einsatzbereich.
- + Safety-Ausstattung für soliden Grundschutz.
- + Sicherheitsausstattung geprüft bis zur Widerstandsklasse RC2 nach DIN EN 1627



**Safety:**  
erweiterte Verriegelungspunkte für mehr Widerstand



## Sicherheit gemäß Widerstandsklasse RC2 nach DIN EN 1627:

Durch spezielle Verriegelungspunkte und P4A-Sicherheitsverglasung, bietet dieses Fenster einen geprüften Widerstand gegen Einbruchversuche. Elemente dieser Widerstandsklasse werden von der Kriminalpolizei empfohlen.

MADE  
IN  
GERMANY

Sicherheit zeigt sich im Ergebnis, nicht in der Optik. Der innenliegende Flügel reduziert Angriffsflächen, stabile Verriegelungspunkte greifen verdeckt ineinander. Der abschließbare Griff überzeugt durch ein funktionales Design, das durch seine klare Linienführung besticht und für ein beruhigendes Gefühl in Ihren eigenen vier Wänden sorgt. Er sorgt dafür, dass bei Hebelversuchen der Beschlag nicht verschoben werden kann. Sie können hierbei aus einer Farbpalette von schwarz, weiß, silber und stahlfarben wählen.



Heute  
mitdenken.  
Morgen  
genießen.

## Ein Fenster aus Aluminium ist für die nächste Generation.

Wer heute baut oder saniert, trifft eine Entscheidung, die weit über den Moment hinausreicht. Er baut für die Zukunft und für die Generationen, die nach uns kommen. Aluminium ist dafür das ideale Material: Es ist extrem langlebig, absolut wertbeständig und über Jahrzehnte hinweg nahezu wartungsfrei. Es trotzt Wind und Wetter, ohne an Stabilität oder Schönheit zu verlieren. Doch echte Nachhaltigkeit geht bei K•LINE noch einen entscheidenden Schritt weiter. Wir betrachten Aluminium nicht als Verbrauchsgut, sondern als wertvolle Ressource in einem ewigen Kreislauf. Dank unserer wegweisenden, CO<sub>2</sub>-armen Gießerei Coralium und dem angebundenen Recycling-Werk in Frankreich, können wir den ökologischen Fußabdruck massiv reduzieren. Schon heute besteht unser Aluminium zu einem großen Teil aus recyceltem Material. Und dies mit dem klaren Ziel, diesen Anteil auf 80 % zu steigern.

Das Beste für die Zukunft Ihrer Kinder: Am Ende eines langen Fensterlebens lässt sich das Material zu 100 % ohne jeglichen Qualitätsverlust wiederverwerten. So schenken Sie der nächsten Generation ein Zuhause, das heute durch Design und Licht begeistert und morgen die Ressourcen unserer Erde schont. Ein echtes Erbe für eine lebenswerte Zukunft.

### Das Plus der Aluminium-Fenster:

- + Nachhaltige Kreislaufwirtschaft durch 100 % Recyclingfähigkeit.
- + Herausragende Langlebigkeit und wartungsarm.
- + Individuelle Designfreiheit durch große Farbauswahl und extreme Fenstergrößen.
- + Hohe Lichtausbeute dank schmalster Profile und maximaler Glasfläche.

## Farben, die Architektur strukturieren.

Innen und außen stimmig: von sanft matt bis markant metallic. Klassische RAL Farben in unifarben glatt oder mit fühlbaren Metallic-Oberflächen schaffen ein stimmiges Gesamtbild, welches sich sowohl in der Fassade wie im Innenraum einfügt.



- + **Oberflächenvielfalt:**  
Matt, Feinstruktur, Metallic.
- + **Farbstabilität** über Jahre.
- + **Ton in Ton**, innen und außen.
- + **Alternativ** außen farbig und innen weiß.

Farbdarstellungen im Druck oder Bildschirm können von original Farben abweichen. Bitte lassen Sie die Farben von Ihrem Fachbetrieb bemustern.

## Griffe, die man gern berührt.

Ein gutes Fenster überzeugt nicht nur durch Licht und Architektur. Denn die Details machen den Unterschied. Die Designgriffe von K•LINE greifen die klare Formensprache der Fenster auf und unterstreichen den minimalistischen Charakter der Profile. Mit ihrer präzisen Geometrie und den hochwertigen Oberflächen werden sie zu einem stilvollen Gestaltungselement am Fenster. Die **Designgriffe** sind in der jeweiligen Rahmenfarbe optional erhältlich und fügen sich dadurch harmonisch in das Gesamtbild des Fensters ein. So entsteht eine durchgängige, ruhige Optik, wie aus einem Guss.



### Der Klassiker: Zeitlose Eleganz (81er)

Der Griff zeichnet sich durch eine harmonische, weiche Formgebung mit fließendem Übergang vom Griffkörper zur Griffplatte aus. So entsteht ein eleganter, zeitloser Designgriff, der Komfort und Ästhetik verbindet.



### Der Dynamische: Sanfte Ergonomie (82er)

Klare Geometrie trifft auf eine markant abgeschrägte Form am Übergang zur Griffplatte und verleiht dem Design eine dynamische, fast skulpturale Wirkung. Sanfte Kanten und ausgewogene Proportionen sorgen für eine angenehme Haptik und eine kraftvolle Optik.



### Der Purist: Klare Geometrie (83er)

Reduzierte, rechteckige Formensprache und klare Linien prägen das Design. Die flache Griffplatte und die Oberfläche in Rahmenfarbe sorgen für einen ruhigen, modernen Look. Ideal für minimalistische Architektur.

- + **Verschiedene Designgriffe**, flach und elegant.
- + **Stimmige Finishes** bei Designgriffen, passend zum Rahmen.

Alternativ steht auch ein klassischer **Standardgriff** in Schwarz, Weiß, Silber und stahlfarben zur Verfügung.



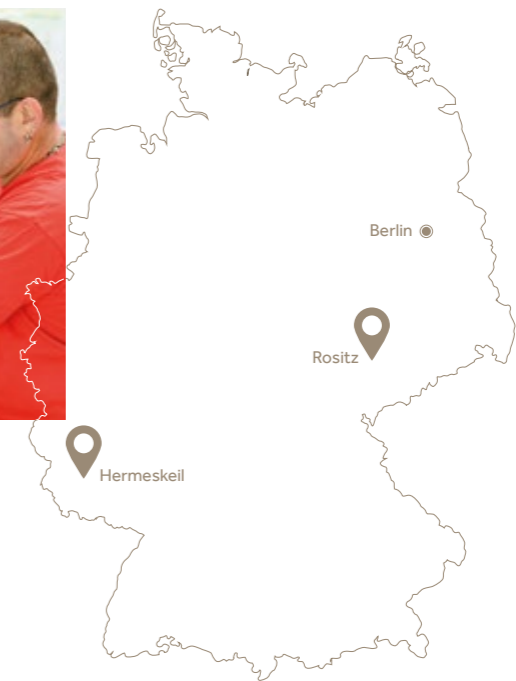
Bewährte Qualität für Ihren Alltag. Unser Standard-Griff bietet solide Funktionalität und eine klare Optik. Er fügt sich dezent in das Gesamtbild Ihres Fensters ein und überzeugt durch zuverlässige Handhabung bei jedem Öffnen. Bei diesem Griff können Sie aus vier Farben wählen.

# Vertrauen, das trägt.



## Das macht den Unterschied

- + 28 Jahre Erfahrung in der Entwicklung innovativer Aluminium-Systeme in Frankreich.
- + Produktion in zwei hochmodernen Werken in Deutschland.
- + Bestätigte Qualität bei Dämmung, Sicherheit und Langlebigkeit.
- + Vorreiter bei Nachhaltigkeit und Reduktion von CO<sub>2</sub> Emissionen.

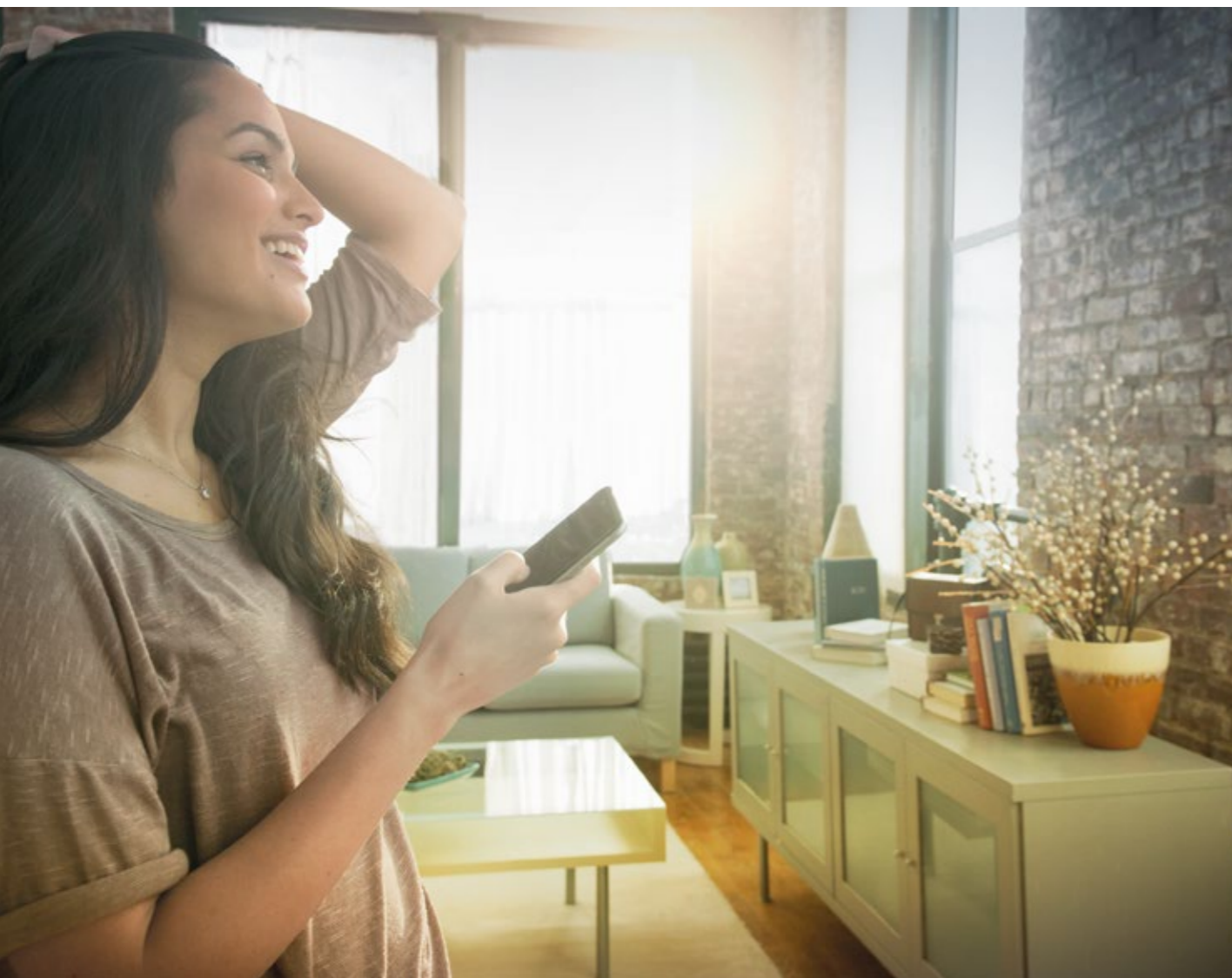


## Europaweit bewährt. In Deutschland zu Hause.

K-LINE ist mehr als eine neue Fenstermarke auf dem deutschen Markt. Wir sind Innovationstreiber für modernes Wohnen und maximales Tageslicht. Während wir in vielen europäischen Ländern bereits als Marktführer für Aluminium-Fenster etabliert sind, schlagen wir nun in Deutschland ein neues, wegweisendes Kapitel auf. Wir bringen die visionäre Kraft und die Designphilosophie der französischen Groupe Liébot direkt in Ihr Projekt. Dabei gehen wir keine Kompromisse ein: Die technologische Reife aus über 28 Jahren kontinuierlicher Entwicklung trifft bei uns auf die sprichwörtliche Verlässlichkeit deutscher Fertigung. Jedes Fenster wird mit

höchster Präzision in unseren hochmodernen Werken in Hermeskeil und Rositz produziert. Damit verbinden wir das Beste aus zwei Welten: das französische Gespür für Ästhetik und Licht mit der Sicherheit und Qualität „Made in Germany“.

Vertrauen Sie auf ein System, das europaweit bereits Millionen Menschen begeistert und nun in Deutschland für Ihr Zuhause gefertigt wird. Entdecken Sie K-LINE-Fenster, die mit jahrzehntelanger Erfahrung gebaut wurden, um Ihr Leben jeden Tag ein Stück heller zu machen.



## Der nächste Schritt in Ihr neues, helleres Zuhause.

Sie haben nun gesehen, wie Licht Ihre Lebensqualität steigern kann. Doch das wahre Erlebnis beginnt erst, wenn Sie zum ersten Mal durch ein K•LINE Fenster blicken, es anfassen und spüren, wie die Grenzen zwischen innen und außen verschwinden.

Machen Sie keine Kompromisse, wenn es um Ihr tägliches Wohlbefinden geht. Unsere zertifizierten Fachpartner begleiten Sie mit Expertise und Leidenschaft von der ersten Idee bis zur perfekten Montage. Lassen Sie sich persönlich beraten und erleben in unseren Ausstellungen den Unterschied, den echtes Licht-Design macht. Gemeinsam verwirklichen wir Ihren Wohntraum.





K•LINE Deutschland GmbH  
Neuweg7  
55218 Ingelheim  
k-line-fenster.de  
info@k-line-fenster.de